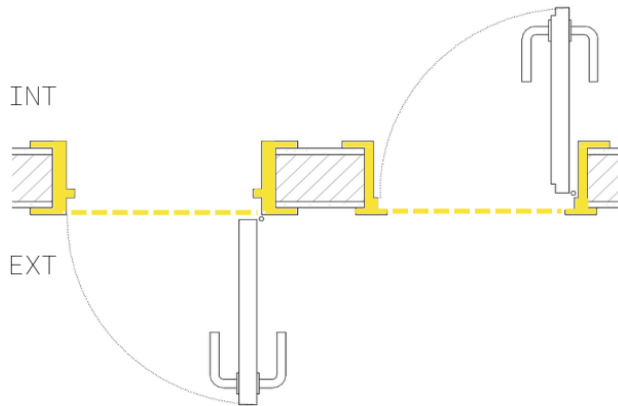




VÃO DE BATENTE

Permite personalização de guarnição, batente, alinhamento de abertura de porta e opção de puxador em ambas as face ou apenas uma.

Informação Adicional



- > Alinhamento da folha à face da guarnição independentemente do lado de abertura
- > Ajuste de todos os parâmetros diretamente em planta (sem recorrer definições de porta)
- > Todos os parâmetros num único interface
- > Puxadores independentes representados em planta (simbólica)
- > Abertura em planta de acordo com as dobradiças representadas
- > Integrado com “Model View Options” de Portas e Janelas (INT) no archicad 28

Parâmetros disponíveis

OPÇÕES

- > Sentido de abertura
 - standard ou invertida (relativamente ao alinhamento de porta)
- > Puxador
 - lado da abertura, lado oposto
- > Guarnição à face
 - guarnição do lado oposto da folha sem batente

PARÂMETROS

- > Folha
 - > Largura
 - dimensão de vão definido pela dimensão da folha
 - > Altura
 - > Espessura
- > Guarnição
 - > Largura
 - dimensão de guarnição (igual para ambos os lados)
 - > Espessura
- > Batente
 - largura da vista no topo da parede, aplicada para sentido de abertura standard Caso seja total deve ser considerada Opção *Guarnição à face*.

REPRESENTAÇÃO:

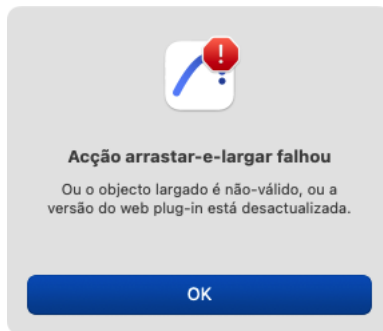
- > Canetas de corte
 - planta, corte, alçado, 3D
- > Canetas de vista
 - planta, corte, alçado, 3D
- > Trama de corte 2D
 - aplicado a planta simbólica

MODELO :

- > Moldura
 - material e superfície de sobreposição
- > Folha
 - material e superfície de sobreposição
- > Acessórios
 - superfície de sobreposição de

Instruções de instalação

- > Colocar em Biblioteca Embebida, Externa ou Bimcloud e recarregar Biblioteca.
- > Se arrastar objeto para um projeto, pode aparecer aviso abaixo com indicação de falhou importação. Apesar do aviso o objeto será incluído na raiz da Biblioteca Embebida.
- > Os atributos considerados no objeto fazem parte do Template Archicad Graphisoft 28 PT. No caso de haver atributos em falta, pode substituir nos parâmetros em Definições de Selecção de Porta > Definições Pessoais > Todos os parâmetros.
- > Disponível para Archicad, versão 28.
- > Para configurações em MVO, pode necessitar carregar Biblioteca de Migração Archicad





www.trim.pt | info@trim.pt